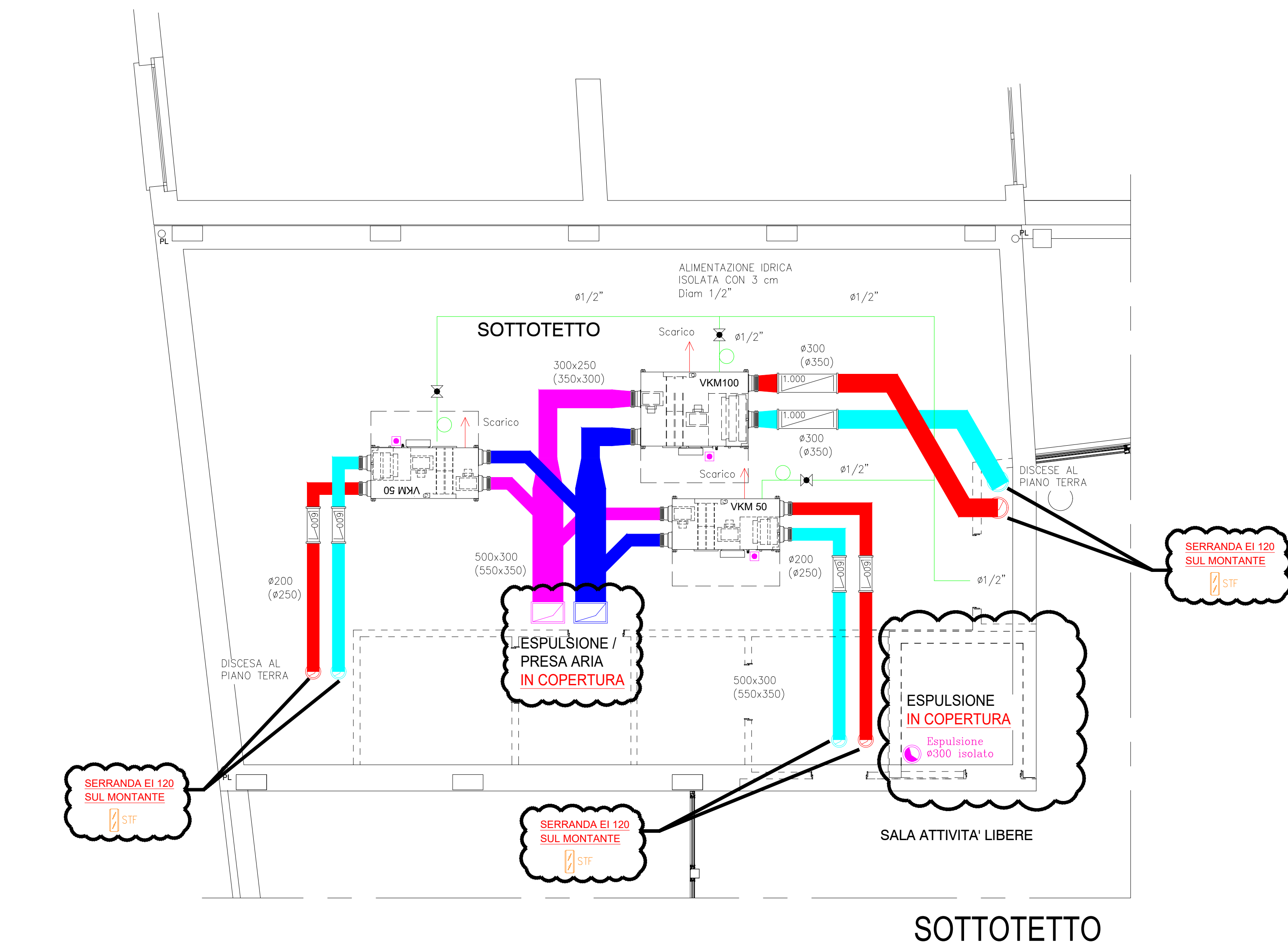


PIANTA PIANO TERRA



SOTTOTETTO

LEGENDA UNITA' INTERNE IMPIANTO VRV	
RECUPERATORE DI CALORE CON BATTERIA AD ESPANSIONE DIRETTA E UMIDIFICATORE. MARCA: DAIKIN. MODELLO: VKM50GB CON COMANDO PARETE.	RESA TERMICA: 5,60 kW. RESA FRIGORIFERA: 4,70 kW. PORTATA ARIA: 500 mc/h. PREVALENZA MAX: 200 Pa. POTENZA ASSORBITA: 270 W. ALIMENTAZIONE: 1F ~ 230 V. Dim. (Inch): 300x180x640 mm. Peso: 100 kg.
RECUPERATORE DI CALORE CON BATTERIA AD ESPANSIONE DIRETTA E UMIDIFICATORE. MARCA: DAIKIN. MODELLO: VKM100GB CON COMANDO PARETE.	RESA TERMICA: 10,70 kW. RESA FRIGORIFERA: 9,20 kW. PORTATA ARIA: 950 mc/h. PREVALENZA MAX: 110 Pa. POTENZA ASSORBITA: 410 W. ALIMENTAZIONE: 1F ~ 230 V. Dim. (Inch): 390x180x1220 mm. Peso: 130 kg.

LEGENDA	
	SILENZIATORE A CANALE
	COMANDO AMBIENTE UNITA' INTERNE VRV DAIKIN - BRC...
	MONTANTE TUBAZIONI VRV (IL COLORE IDENTIFICA L'UNITA' ESTERNA)
	CANALE DI MANDATA ARIA IN POLISOLFACIANATO ESPANSO tipo P3
	CANALE DI RIPRESA ARIA IN POLISOLFACIANATO ESPANSO tipo P3
	CANALE DI RIPRESA ARIA ESTERNA IN POLISOLFACIANATO ESPANSO tipo P3
	CANALE DI ESPULSIONE ARIA IN POLISOLFACIANATO ESPANSO tipo P3
	CANALE DI ESTRAZIONE ARIA VIZIATA IN LAMIERA ZINCATO
	CANALE FLESSIBILE DI COLLEGAMENTO TERMINALE ISOLATO TERMICAMENTE E ACUSTICAMENTE
	GRIGLIA DI RIPRESA A TERRA CON SERRANDA DI TARATURA
	BUCCHETTA DI MANDATA A DOPIO FILARE CON PLENUM ISOLATO E SERRANDA DI TARATURA
	VALVOLA DI ESTRAZIONE ARIA IN ACCIAIO CON SERRANDA DI TARATURA
	SERRANDA DI TARATURA
	SERRANDA TAGLIAFUOCO
	GIUNTO ANTIVIBRANTE A CANALE

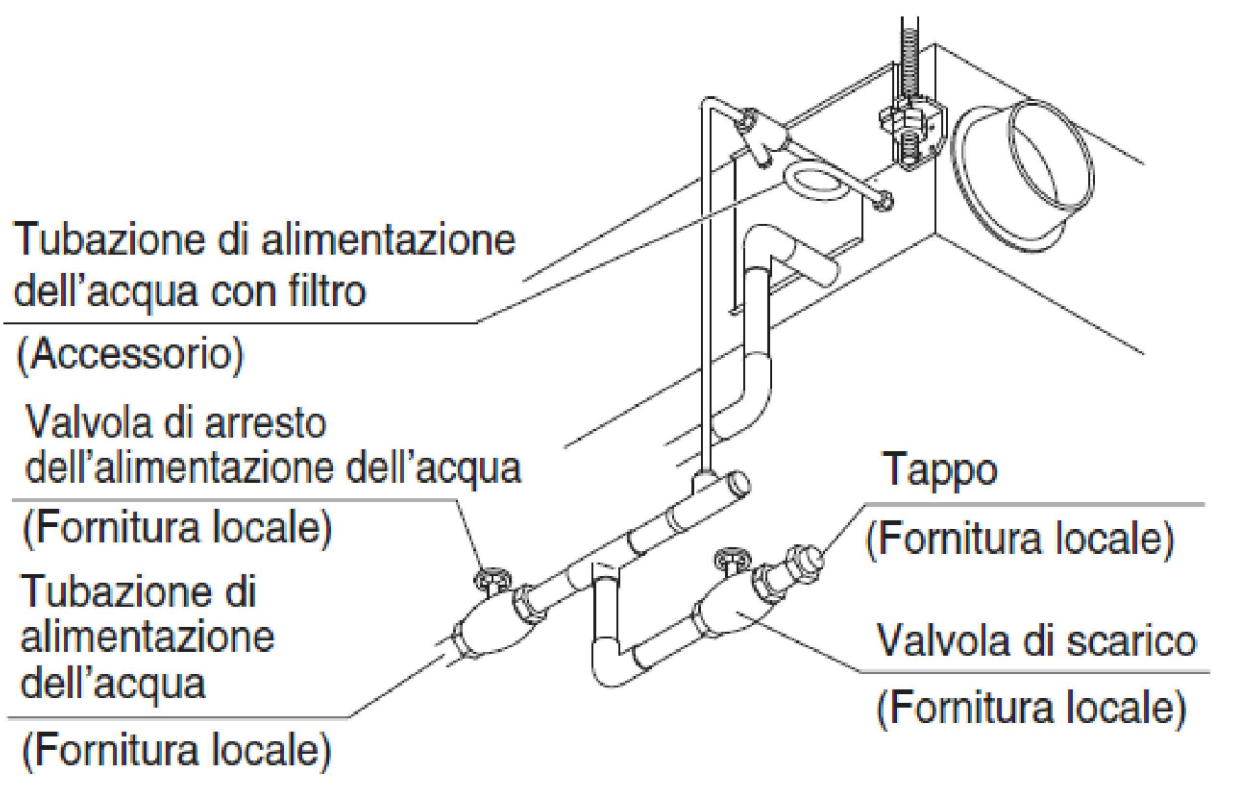
DAIKIN	
Limitazioni tubazione	
Unità interne connesse: VRV	1000,0m
Lunghezza massima totale	165,0m (120,0m)
Massima lunghezza	190,0m (165,0m)
Massima lunghezza equivalente	80,0m
Maximum equivalent length (size up of main pipe required if longer)	40,0m
Maximum length first branch to indoor unit (size up of intermediate pipes required if longer)	80,0m
Lunghezza massima delle unità interne al giunto più vicino	40,0m
Massima differenza tra distanza maggiore e minore dall'unità interna	40,0m
Massimo dislivello tra unità interne	15,0m (30,0m)
Range di saturazione	50-130%

LIMITI TUBAZIONI

ATTENZIONE!!!
DISTANZA MASSIMA 40 mt
TRA IL PRIMO GIUNTO E L'UNITA'
INTERNA PIU' LONTANA

PREVEDERE SCARICO CONDENSA PER TUTTE LE
UNITA' INTERNE, ESTERNE E I RECUPERATORI.
PREVEDERE SIFONE PER OGNI MACCHINA

- Collegare la tubazione di alimentazione dell'acqua con filtro (accessorio), altre tubature e valvole (da acquistare sul posto) all'unità interna, come mostrato nella figura qui sotto.



- (1) Installare la tubazione di scarico.
- Accertarsi che lo scarico funzioni correttamente.
 - In caso di sistema di collegamento con condotto diretto, c'è pressione negativa all'interno dell'unità in relazione alla pressione atmosferica quando l'unità è in funzione, quindi non mancare di collegare strettamente lo scarico all'uscita. (Fare riferimento alla Fig. 7-1)

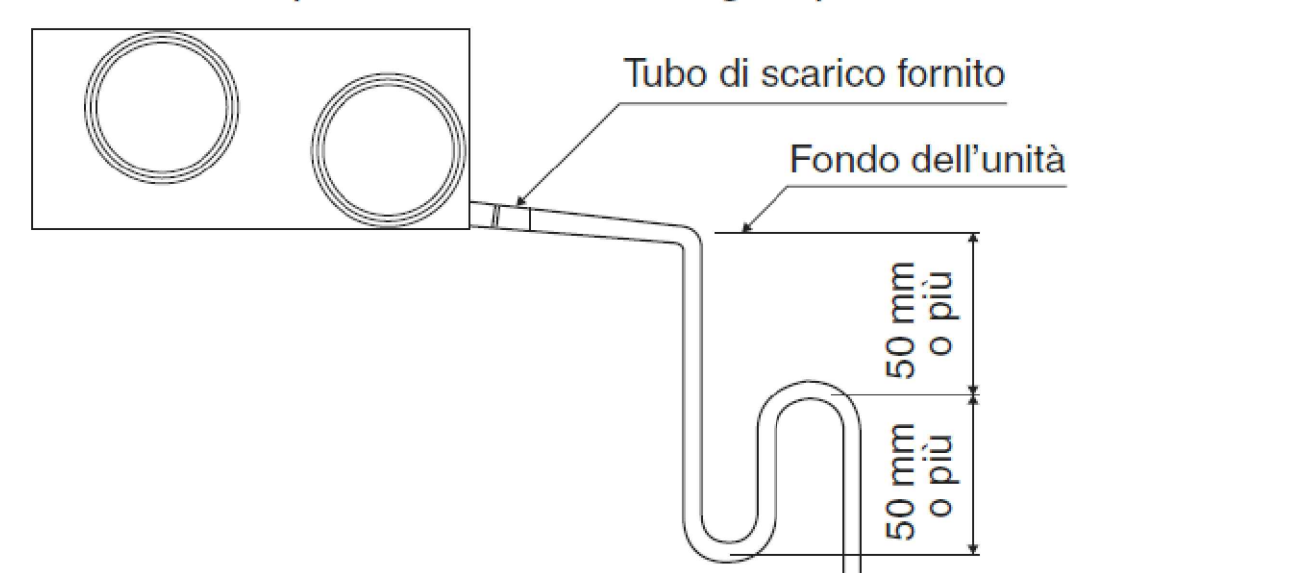


Fig. 7-1

FUTURA LA SCUOLA PER L'ITALIA DI DOMANI

PIANO NAZIONALE DI RIPRESA E RESILIENZA (PNRR) - MISSIONE 4 - ISTRUZIONE E RICERCA - COMPONENTE 1 - POTENZIAMENTO DELL'OFFERTA DEI SERVIZI DI ISTRUZIONE: DAGLI ASILI NIDO ALLE UNIVERSITÀ - INVESTIMENTO 1.1: "PIANO PER ASILI NIDO E SCUOLE DELL'INFANZIA E SERVIZI DI EDUCAZIONE E CURA PER LA PRIMA INFANZIA"

Progetto:

RIVALICAZIONE FUNZIONALE, ADEGUAMENTO NORMATIVO ED EFFICIENTAMENTO ENERGETICO DELL'EDIFICIO ESISTENTE NON GIÀ DESTINATO AD ASILO NIDO DI PROPRIETÀ COMUNALE SITO IN VIA SUOR CHIARA TRIBOLO 2 - CUP G23C24000970001 - CIG B3F863B607

Società:

LEGNAO PROJECT SYSTEM

VIA DEI CICLAMINI 29
20025 LEGNANO (MI)
Tel. 0331 - 548729
Info@legnoprogetti.it

Progettista:

LEGNAO PROJECT SYSTEM

VIA DEI CICLAMINI 29
20025 LEGNANO (MI)
Tel. 0331 - 548729
Info@legnoprogetti.it

Status:

PROGETTO ESECUTIVO

RUP:

ARCH. EMILIA CAVATAIO

Riferimento:

RICAMBIO IGIENICO DELL'ARIA

Scala:

1:50

Data:

NOVEMBRE 2024

Revisione:

01

Tavola:

IM5